

节略呈锥形。

雄性第 1 腹肢细长，向外弯，末部与基部几乎成直角，具稀疏小刺，末端钝圆形。雌性生殖孔位于第 6 胸部腹甲，呈斜卵形，前宽后窄。

标本测量	头胸甲长/mm	头胸甲宽/mm
♂	12.8	24.0
♂	14.0	25.1
♀(抱卵)	12.0	24.0
♀	13.0	24.9

生境 栖息于浅水，水深 21—580 m 的软泥、砂质泥、泥质砂或贝壳底。

模式标本产地 夏威夷群岛。

地理分布 南海；菲律宾，印度尼西亚，澳大利亚，夏威夷群岛，泰国，缅甸，巴基斯坦，马尔代夫群岛，拉克代夫群岛，波斯湾，亚丁湾，阿曼湾，马达加斯加，塞舌尔群岛，坦桑尼亚。

(44) 威迪梭子蟹 *Portunus tweediei* Shen, 1937 (图 64, 图版 IX: 7)

Neptunus (Hellenus) tweediei Shen, 1937: 109, text-figs. 6, 8 c-d.

Portunus tweediei: Stephenson & Campbell, 1959: 90 (in key); Stephenson & Reene, 1967a: 54–55, fig. 19; Zarenkov, 1969: 17; Stephenson, 1972 b: 14, 44; Dai *et al.*, 1986: pl. 27(2), fig. 119; Dai & Yang, 1991: 221–222, pl. 27(1), fig. 119; Naitanetr, 1998: 74; Ng & Davie, 2002: 373.

标本采集地 1♂，广东粤东海区，水深 8 m，软泥质底，1982. XII. 14；2♂♂，广东，日期不详。

形态描述 头胸甲扁平，背面分小区，均隆起，且具颗粒。额具 3 枚钝三角形齿：中央齿较两侧齿小。前侧缘具 9 锐齿，彼此相隔较宽，末刺最长，呈刺状，末端指向侧后方。后侧缘向内收敛，后缘每边各具角状齿。

第 3 颚足长节长为宽的 1.5 倍，其外末角向外突出，呈三角形。口前板突出，从背面可见。

左螯稍大于右螯；长节前缘具 3 或 4 齿，后缘具 2 齿；腕节内外末角呈刺状；掌节背缘呈锐脊状，与腕节相连处具 1 锐刺，掌的末端具 1 刺。

游泳足长节末缘的上半部具细锯齿，下半部具 6—7 锐齿。

雄性腹部分为 5 节(第 3—第 5 节愈合)，第 6 节长大于宽，侧缘的基半部近于平行，而末半部渐靠拢，基部宽度约为末部的 2 倍；尾节长为宽的 1.7 倍，末缘钝圆。

雄性第 1 腹肢基半部粗壮，末半部趋细，末部具几枚小刺。

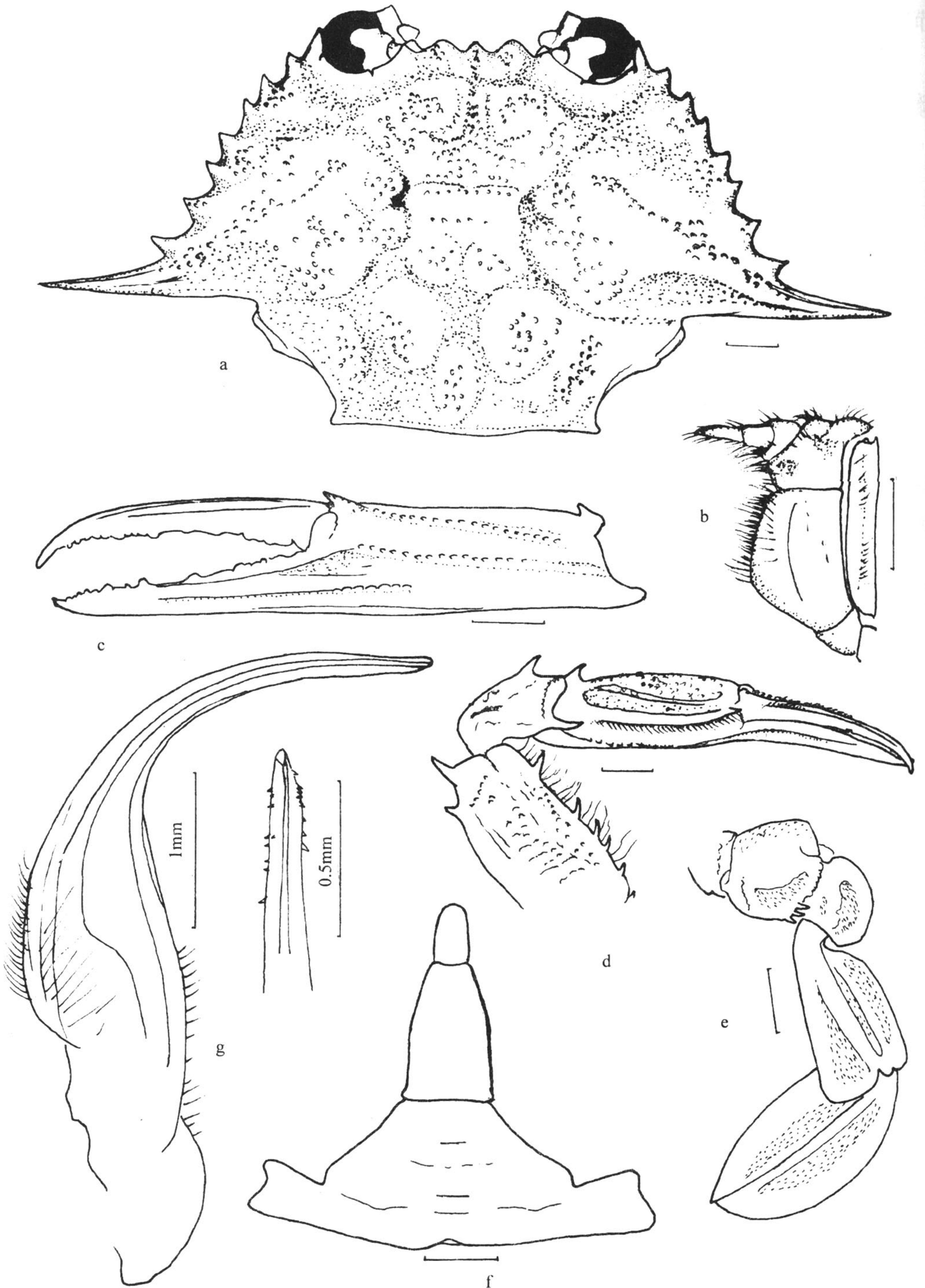


图 64 威迪梭子蟹 *Portunus tweediei* Shen

a. 头胸甲; b. 第 3 颚足; c. 左螯外侧面; d. 左螯足; e. 游泳足; f. 雄性腹部; g. 雄性第 1 腹肢及其末部放大

(标尺: 未注明者均为 2 mm)

标本测量	头胸甲长/mm	头胸甲宽/mm
♂	13.5	28.8
♂	16.0	35.0

生境 栖息于潮下带 5—8 m 的泥或岩石海底。

模式标本产地 新加坡。

地理分布 广东；菲律宾，新加坡，泰国。

12. 青蟹属 *Scylla* de Haan, 1833

Scylla de Haan, 1833: 11; H. Milne-Edwards, 1861: 347; Alcock, 1899: 27; Stephenson & Campbell, 1960: 111; Crosnier, 1962: 71; Stephenson, 1972: 44; Keenan *et al.*, 1998: 228.

Type species: *Cancer serratus* Forsakl, 1775.

头胸甲横卵形，宽为长的 0.66—0.76 倍，背面光滑，中等凸，胃-心沟不明显或分界中等明显。额具 4 齿。背眼窝角与额齿明显分开，下眼窝缘呈齿状。前侧缘具大小相似的 9 齿。第 2 触角基部插入眼窝，触鞭在眼窝内。螯足粗大，光滑，腕节外缘末半部具或不具 2 个明显刺。末对步足适于游泳。雄性腹部分为 5 节，第 3—第 5 愈合。雌性腹部分为 7 节，呈宽卵形，颜色有或没有多角形色斑。

种 检 索 表

1. 螯足腕节外缘末半部具 2 个明显刺..... 2
 - 螯足腕节外缘末半部只具 1 钝突起或钝刺，退化的第 2 个刺仅存在于幼体或亚成体中..... 3
2. 额刺较窄长，末端钝尖；螯足可动指短于掌节背缘；两性螯足、步足及雌性腹部具多角形色斑..... 锯缘青蟹 *S. serrata*
 - 额刺较短、宽，末端圆钝；螯足可动指长约等于掌节背缘；螯足、前 2 对步足有微弱多角形色斑，而两性末 2 对步足及雌性腹部具明显的色斑..... 特兰克巴尔青蟹 *S. tranquebarica*
3. 额齿三角形，刺状，齿间隙较深；螯足掌部背面末部具 2 枚刺；可动指短于掌节背缘；两性螯足和步足均具微弱多角形色斑..... 拟曼赛因青蟹 *S. paramamosain*
 - 额齿钝圆形，齿间隙浅而圆；螯足可动指长约等于掌节背缘；螯足掌部背面末部通常仅具 1 对钝突起；两性螯足、步足和腹部不具明显多角形色斑..... 橄榄青蟹 *S. olivacea*

(45) 橄榄青蟹 *Scylla olivacea* (Herbst, 1796) (图 65 g-h, 66-c, 图版 II: 5)

Cancer olivaceous Herbst, 1796: 157, pl. 38, fig. 3.

Scylla serrata: Estampador, 1949 a: 99–101, pl. I, fig. 1; Serène, 1952: 1–5, fig. IC, pl. II(3), pl. II (3 &